

AREC・Fiiプラザ 第19回 産学交流ラウンジ

信州大学繊維学部先生方の研究シーズを地域企業等へ紹介し、将来的に産学連携へ発展させることを目的に開催しています

2023年

6月7日(水)

15:00~17:00

- 会場：AREC4F(上田市常田3-15-1)、繊維学部内施研究室
- 対象：研究内容に興味のある方
- 内容：研究紹介(1時間) 研究室見学(30分) 質疑・交流会(30分)
- 参加費：無料
- 定員：15名程度

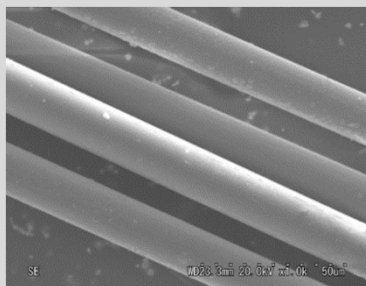
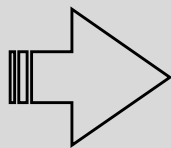
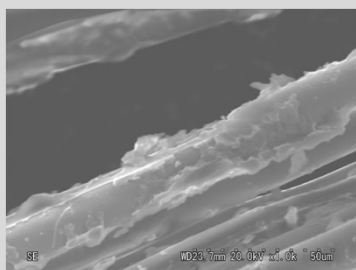
再使用価値を重視した 持続可能な繊維強化プラスチック 複合材料のリサイクル方法

信州大学繊維学部機械・ロボット学科 機能機械学コース

准教授 **施 建** 先生

繊維強化プラスチック複合材料は軽量かつ高強度のため、自動車・飛行機などの輸送機器を初め、建築補強材、スポーツ用品など幅広い分野で使用されています。しかし、その役目が終わって廃棄物になった際一つ大きな問題を引き起こします。今まで発生した繊維強化プラスチック複合材料廃棄物のほとんどが熱硬化性樹脂を母材としているため、加熱による溶融はしない。強化繊維が無機物であるため自己燃焼はしない。高強度のため、粉砕による刃の破損が激しい。そのリサイクルが非常に困難です。

本講演はその難題を乗り越え、繊維強化プラスチック複合材料のリサイクル方法についてご紹介します。



■お申込先・お問合せ
AREC・Fiiプラザ事務局

TEL/0268-21-4377 FAX/0268-21-4382 Mail/mousikomi@arecplaza.jp

主催：(一財)浅間リサーチエクステンションセンター 共催：東信州次世代産業振興協議会

申し込みフォーム



第19回産学交流ラウンジ 2023年6月7日開催 参加申込書

企業名			
電話番号	FAX番号		
参加者名	所属	メールアドレス	

※ご記入の個人情報(社名、所属、役職、氏名、メールアドレス)は受付用名簿としてのみ使用し、他の用途には一切利用致しません